



MURAMATSU

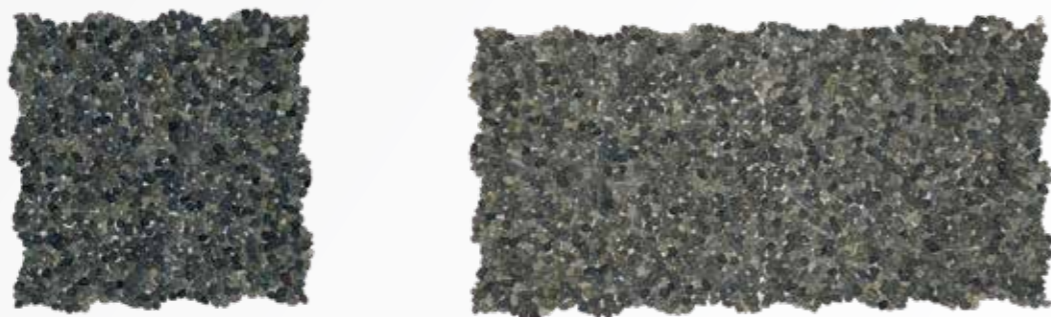


Blanket stone 洗い出しシート

FEATURES Blanket stone 洗い出しシートの特長

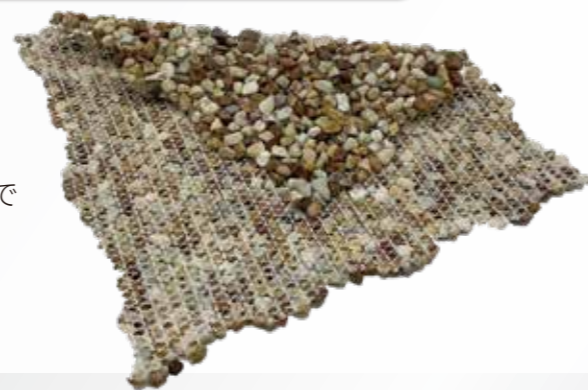
仕上がりの美しさを追求した形状

仕上がりの美しさを追求した形状。
300mm×300mm・600mm×1650mmの2種類のラインナップとなっており、どちらもシート状になっていて取り扱いが非常に容易です。
仕上がりの際、重なるジョイント部分が目立ちにくい波形形状となっています。
出隅部分や曲面形状など、様々な形状に合わせて使用できます。



作業工程が少なくスピーディーな施工

玉砂利がシートにきちんと接着されていますが、シートの貼り付け・カットも容易に出来ます。
塗付け後の拭き取りに関しても、玉砂利が動かないので綺麗に拭き取ることが出来て、スピーディーな施工を実現できます。



均一な美しい仕上がり

シートには均一に玉砂利が敷き詰められています。
従来の工法では、仕上がりで砂利が偏ってしまう事もありますが、その課題を解消し、均一な美しい仕上がりを可能としています。



アレンジは自由自在

シートは柔らかい素材で曲面にも使用できます。

従来の工法では、壁面の施工では小さな玉砂利の仕上げしか出来ませんでした。シートを使用すれば大きな玉砂利の仕上げでの施工が可能です。



石の大きさ

大きさは2分・3分の2種類あります。

2分 7mm～9mm

3分 9mm～13mm

※写真の石の大きさはほぼ実物大です。



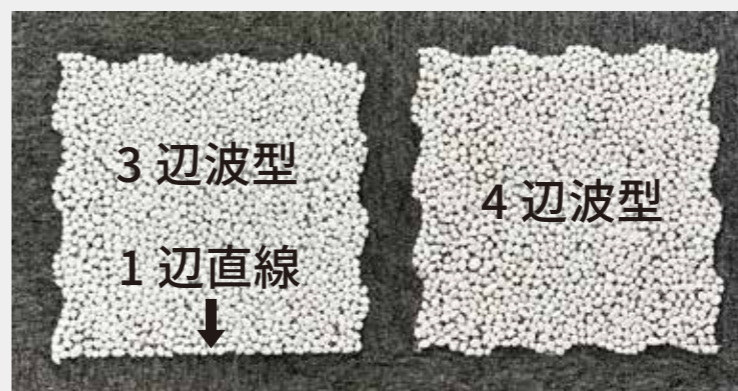
形状

300mm×300mm

オーダーで

600mm×1650mmも

お取り寄せできます



商品概要

300mm 波型 ×11枚

予備の砂利 1袋



LINE UP

ラインナップは12種類

サンプル写真は2分となります
写真の為、現物との色合いが若干異なります

600K Affnity Stone



602 Black Pebble



603 Dark Green Pebble



604 White Pebble



607 Dolonite



608 Gary Pebble



702 Beige Pebble



703 Three color Stone



704A A Emerald Pearl Stone



710 Vietnam Yellow Stone



711 Ebony Stone



801 White jade stone



施工マニュアル MANUAL

STEP0 下地処理

事前にひび割れ・不陸のある場合は下地修復し
ほこり・ゴミ・こけ等は清掃して下さい。

STEP1 プライマー塗布

吸水を抑え、接着を安定させる為にプライマーを塗布します。

使用する道具
刷毛・ローラー

乾燥時間 8 時間

STEP2 貼付材（圧着モルタル）塗布



圧着モルタルを塗り付けてから、
クシ鍬（3mm程度）を使い、
厚み（3～5mm）が均一になるように
クシを引いていきます。

使用する道具
クシ鍬



STEP3 貼り付け・貼り合わせ



①叩き板を使い、叩きながら貼り付
けます。ジョイント部分は、
寄せながら叩いてください。



②ジョイント部分や隅部分の、
はみ出した砂利は、取り除いて
ください。



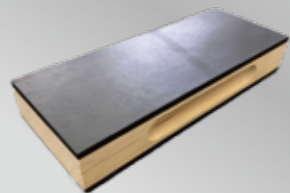
③洗い出しシートは、カッターや
バナナナイフ等で簡単にカット
する事ができます。



④貼り合わせ後、隙間が気になる
部分には、同梱されている砂利を
使い埋めてください。

使用する道具

カッター
バナナナイフ
叩き板

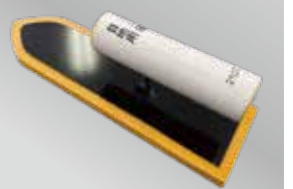


STEP4 目地材塗布



- ・ゴム鍬を使い、目地材を塗り付けて
いきます。
- ・気泡の穴が生じないようにしっかり押え、
隙間が出来ないようにしっかり詰めます。
- ・砂利が隠れるまで塗りつけてください。

使用する道具
ゴム鍬



STEP5 目地材拭き取り 最後の洗い出し仕上げ



4. にて塗り付けた目地材を塗り残
しがないか確認します。



刷毛やブラシを使い、水をつけ
ながら擦り目地材を柔らかくして
スポンジ等で拭き取ります。



砂利がむらなく露出するまで
繰り返し拭き取ります。

使用する道具
刷毛・ブラシ・スポンジ

注意事項

1. 入荷時期やロットにより砂利の色に違いが生じることがあります。入荷ロットの異なる商品を使用する際には、色むら等を事前にご確認下さい。
2. 砂利の中には含有する鉄分が酸化してサビが浮き出ることがあります。天然の砂利に含まれる成分により引き起こされる現象であり、残念ながら事前に対処することができません。予めご了承いただきますようお願いいたします。対処方法としては、サビ発生の際はサビ落とし用石材洗浄剤のご使用をおすすめします。
3. 気温が5度以下の場合や雨天での施工は避けてください。
4. 夏場の高温時は直射日光を避けていただき、下地に水打ちを施すなど表面温度を下げてから施工してください。
5. 数日間にわたって施工する場合は、使用する貼付材や目地材の加水量の差異、気温や湿度といった天候の違いにより、仕上がり時のモルタルに色むらが生じる恐れがあります。
6. 洗い出しシートは水に濡れるとシートから砂利が取れやすくなりますので、保管時には濡らさないようご注意ください。
7. 梱包された箱からシートを取り出す際、砂利がシートから取れることがあります。生産時に可能な限り対策を講じておりますが、完全に防げるものではなく、予めご了承いただきますようお願いいたします。

施工事例 CONSTRUCTION CASE



輸入建材／内装材／外装材 有限会社 村松 建材

【輸入建材部倉庫・セミナールーム】

〒426-0063 藤枝市青南町 5-107

Tel.054-270-9436

Fax.054-269-6184

Email info@muramatsu-kenzai.com

URL:https://muramatsu-kenzai.com

【本社】

〒421-0113 静岡市駿河区下川原 4-6-25

Tel.054-259-3121 Fax.054-259-3139

取扱ブランド

MORTEX®

MATTEOBRIONI

BEALSTONE®

AirQuality
EVERWALL
SINCE 2000
ダイアトーマス

STUC-O-FLEX®

Calk Wall

sto

PUROMETALLO

